

the collection explores
a contemporary view
of the kitchen space.
technical details and
original layouts inspired
by different moods.

La collezione Ernestomeda:
una concezione della cucina che
coniuga forte caratterizzazione e
massima qualità. Una coerenza
stilistica che si declina attraverso
proposte dalla personalità decisa,
fra dettagli tecnici e originali
abbinamenti materici.

The Ernestomeda collection:
a kitchen concept based on strong
character and top quality. Stylistic
unity interpreted through proposals
with a strong personality created
with technical details and original
combinations of materials.

collection design
by Giuseppe Bavuso

K-LAB

01 p. 4
02 p. 18

SOUL

01 p. 30
02 p. 42

ICON

01 p. 54

ICONCOLOR

01 p. 66

collection design
R&D ernestomeda

ONE

01 p. 80
02 p. 90
03 p. 100
04 p. 110
05 p. 120

OBLIQUA

01 p. 132
02 p. 142
03 p. 152

collection design

by Giuseppe Bavuso

K-LAB 01

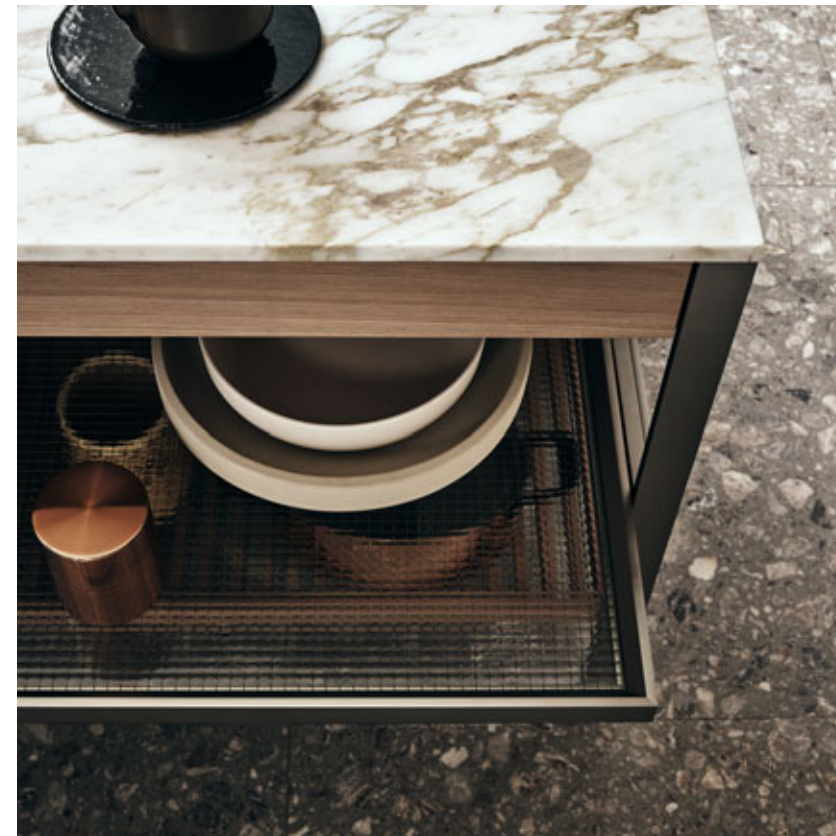
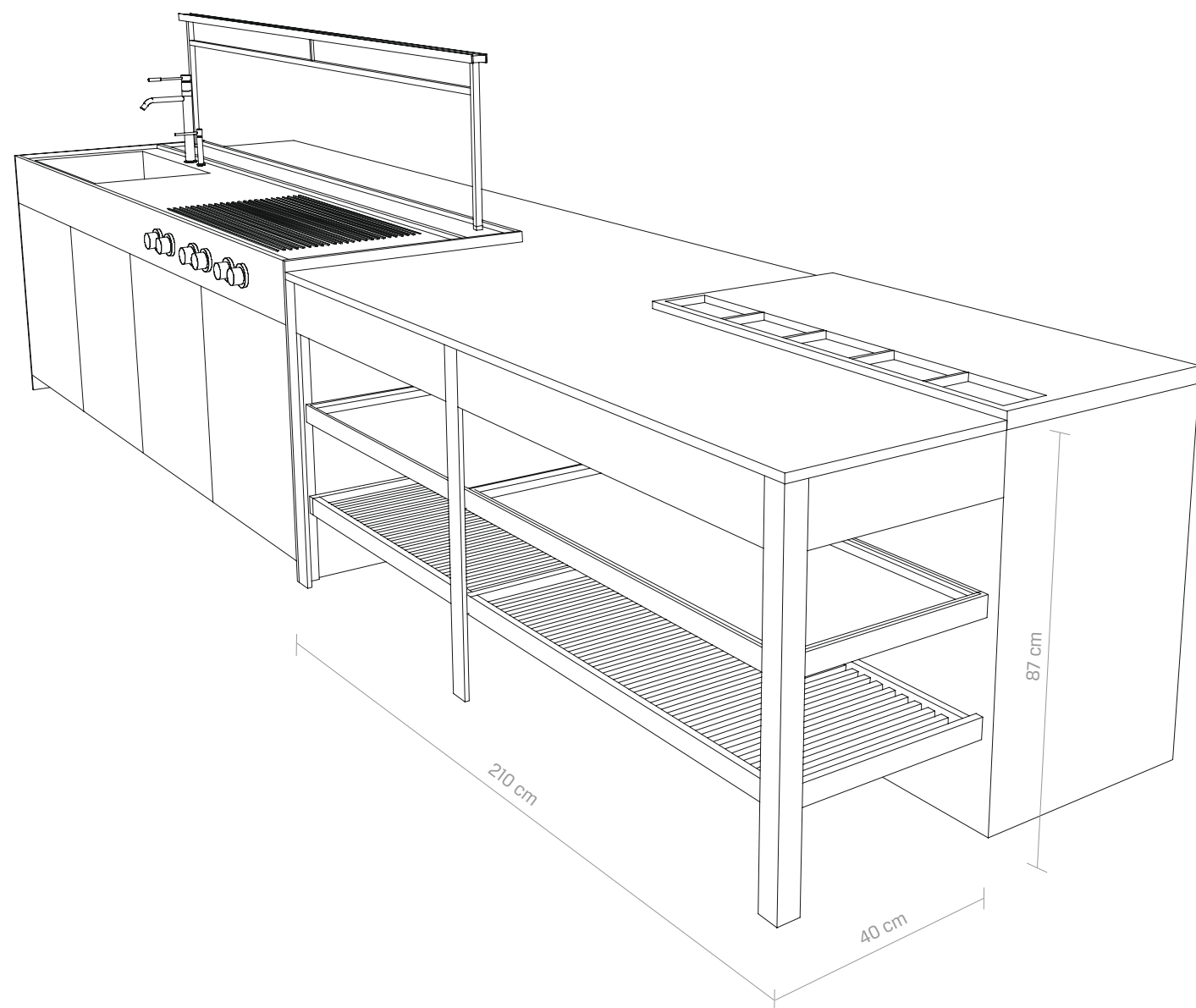
k-lab organizza lo spazio cucina attraverso soluzioni di elevata tecnologia e un design che coniuga in sé memoria e innovazione.

K-lab organises space in the kitchen with high-tech solutions and design that blends memory with innovation.

Giuseppe Bavuso







Vetrina Show, mobile vetrina con struttura di contenimento in impiallacciato Rovere Nordic. Anta telaio in alluminio laccato Titanium e vetro diamantato trasparente con cerniera a scomparsa totale. Apertura push-pull.

Show glass-fronted cabinet with Nordic Oak veneered carcass. Frame door in Titanium lacquered aluminium and diamond-patterned clear glass, with totally concealed hinge. Push-pull opening.







Cappa Planet.

Struttura in acciaio satinato, disponibile sia nella versione aspirante che nella versione filtrante.

Organizer.

Canale retro base statico con vani attrezzabili dotati di coperchio.

Piano di lavoro Dual

per cottura e lavaggio in acciaio satinato, piano di lavoro in marmo Calacatta levigato opaco.

Planet hood.

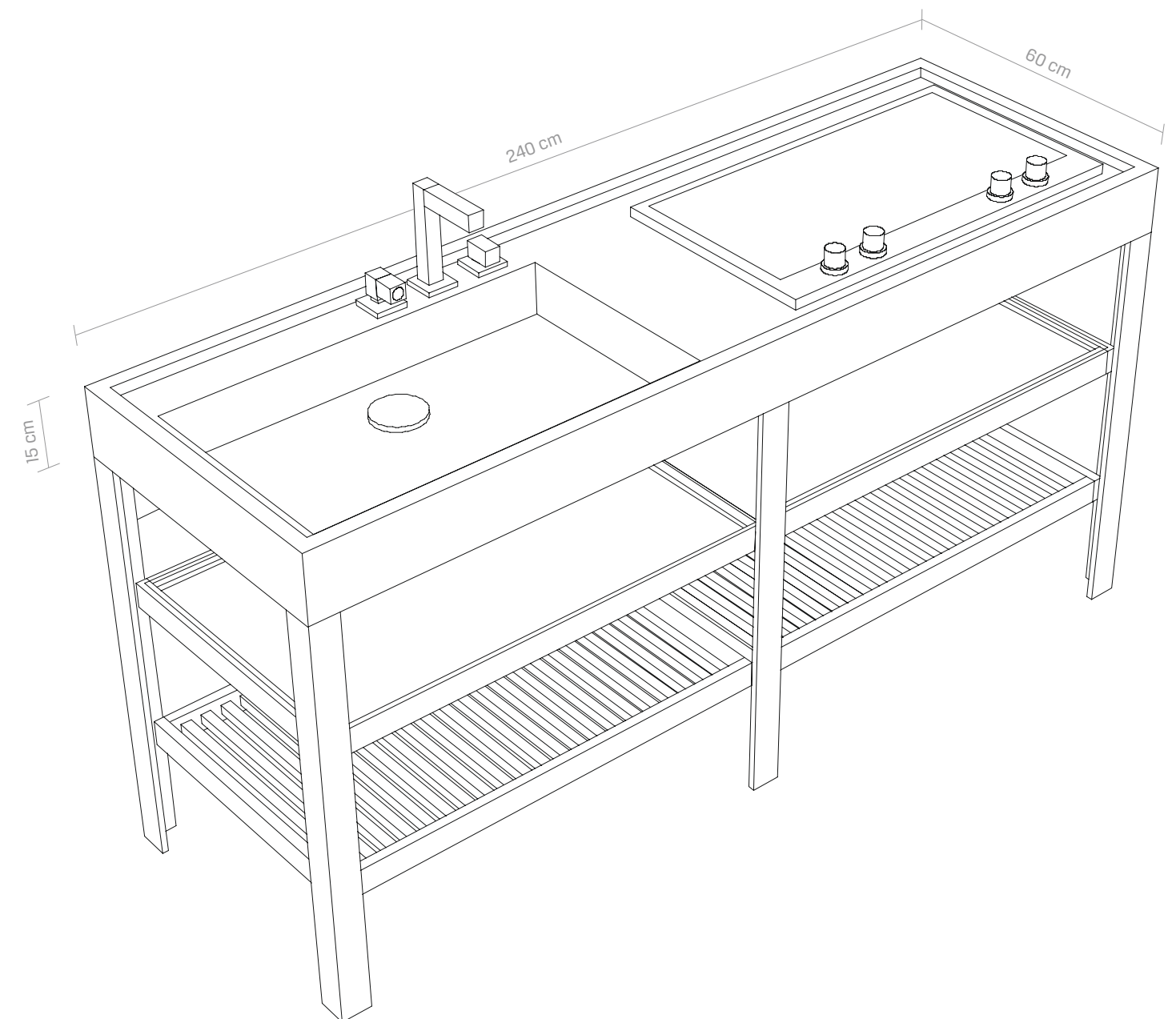
Structure in satinated steel, available in both filtering and ducted versions.

Organizer.

Static base cabinet rear tidy system, comprising lidded compartments which can be equipped with internal fittings.

Dual satinated steel worktop

for cooking and washing, matt polished Calacatta marble worktop.





Isola con ante e maniglie Nexus
in laccato Zero Gloss Limo.

K-System con parti in alluminio Metallix Platino e parti in impiallacciato Rovere Nordic, tagliere in Rovere Nordic, colonne in laccato Zero Gloss Moka.

Vetrine Show con struttura in Rovere Nordic e anta telaio laccato Palladium e vetro diamantato trasparente.

Island with Silt Zero Gloss

lacquered doors and **Nexus handles**.

K-System with parts in aluminium Platinum Metallix finish and parts in Nordic Oak veneer, chopping board in Nordic Oak, Moka Zero Gloss lacquered tall units.

Show glass-fronted cabinet with Nordic Oak structure and frame door in Palladium lacquered and diamon-patterned moulded glass.

Anta con maniglia Nexus
in alluminio integrata nell'anta disponibile in finitura Metallix e laccato nei colori della gamma.

Door with integral aluminium Nexus handle, in Metallix finish or lacquered in the Ernestomeda colours.





Tagliere Cook.

Piana in legno Rovere Nordic sp 4 cm con invaso per incasso accessorio porta oggetti in acciaio. Divisori removibili. Sistema Surf di attrezzature interne modulari per cassetti con sponde Legrabox.

Grazie ad una vasta scelta di elementi personalizzati per le più svariate esigenze (portacoltelli, portaspezie, portacapsule, portabarattoli e portapellicole) e grazie alla fruibilità dei divisori removibili e di diverse dimensioni, gli spazi all'interno dei cassetti si modulano e personalizzano a piacere. Struttura in alluminio anodizzato Peltrox con divisori in Rovere Nordic.

Cook chopping board.

Nordic Oak board th. 4 cm, with recess to take a steel tray accessory. Removable partitions.

Surf System modular internal fittings for drawers with Legrabox sides.

Thanks to a vast assortment of customised fittings for the most widely varying needs (knife, spice, capsule, jar and kitchen film racks) and the potentials of the removable partitions of different sizes, the space inside drawers becomes modular, customised to individual taste, through careful design of every detail. Peltrox anodised aluminium structure with Nordic Oak partitions.

K-LAB 02

Eleganza e qualità dei materiali per una cucina da vivere, aperta al living, caratterizzata da elementi modulari e personalizzabili.

Elegant, choice quality materials for a kitchen that is great to spend time in, opening on to the living area, with modular elements and vast personalisation potential.

Giuseppe Bavuso







Sistema Surf di attrezzature interne modulari per cassetti con sponde Legrabox. Struttura in alluminio anodizzato Peltrox con divisori in Rovere Nordic, removibili e di diverse dimensioni. Il sistema è completato da portacoltelli, portaspezie, portacapsule, portabarattoli e portapellicole.

Surf System modular internal fittings for drawers with Legrabox sides. Peltrox anodised aluminium structure with removable Nordic Oak partitions of various sizes. The system is completed by knife, spice, capsule, jar and kitchen film racks.

Top Dual sp 15 cm in finitura stone+ Cervino Tarmac con zona lavaggio integrata e griglie in PaperStone®, materiale composto da carta riciclata al 100% trattata con resine di origine naturale. Comandi del piano cottura posti sullo spessore del piano. Basi con anta telaio laccato opaco Grigio Nuage Zero Gloss.

Dual worktop th. 15 cm in Cervino Tarmac stone+ finish with integral washing zone with grids made from PaperStone®, a material consisting of 100% recycled paper, coated with resins of natural origin. Hob controls set into the side of the worktop. Base units with Nuage Grey Zero Gloss matt lacquered frame doors.



Pensile In-Line.

Si distingue per la sua linearità e pulizia estetica grazie al sistema di apertura/chiusura autobilanciato, completamente a scomparsa nello spessore dei fianchi laterali. Anta telaio sp. 28 mm con profilo in alluminio personalizzabile nelle finiture Metallix e nei colori laccati della gamma. Qui nella versione con anta telaio in alluminio Metallix Platino e vetro stampato diamantato trasparente.

In-Line wall unit.

It has a simple, stylish look thanks to the self-balancing opening/closing system totally concealed within the depth of the side panels. Frame door th. 28 mm with aluminium trims which can be personalised in the Metallix finishes or the Ernestomeda range lacquered colours. The frame door version here is in Platinum Metallix aluminium and clear diamond-patterned moulded glass.



Armadio Indoor in Rovere Nero a poro aperto con ante rientranti, dotato di molteplici attrezzature interne. Piani d'appoggio e cassetti estraibili, mensole in acciaio, ripiani in alluminio/vetro, portabottiglie e porta bicchieri. Illuminazione serie Led Line con sensore in apertura e barra elettrificata.

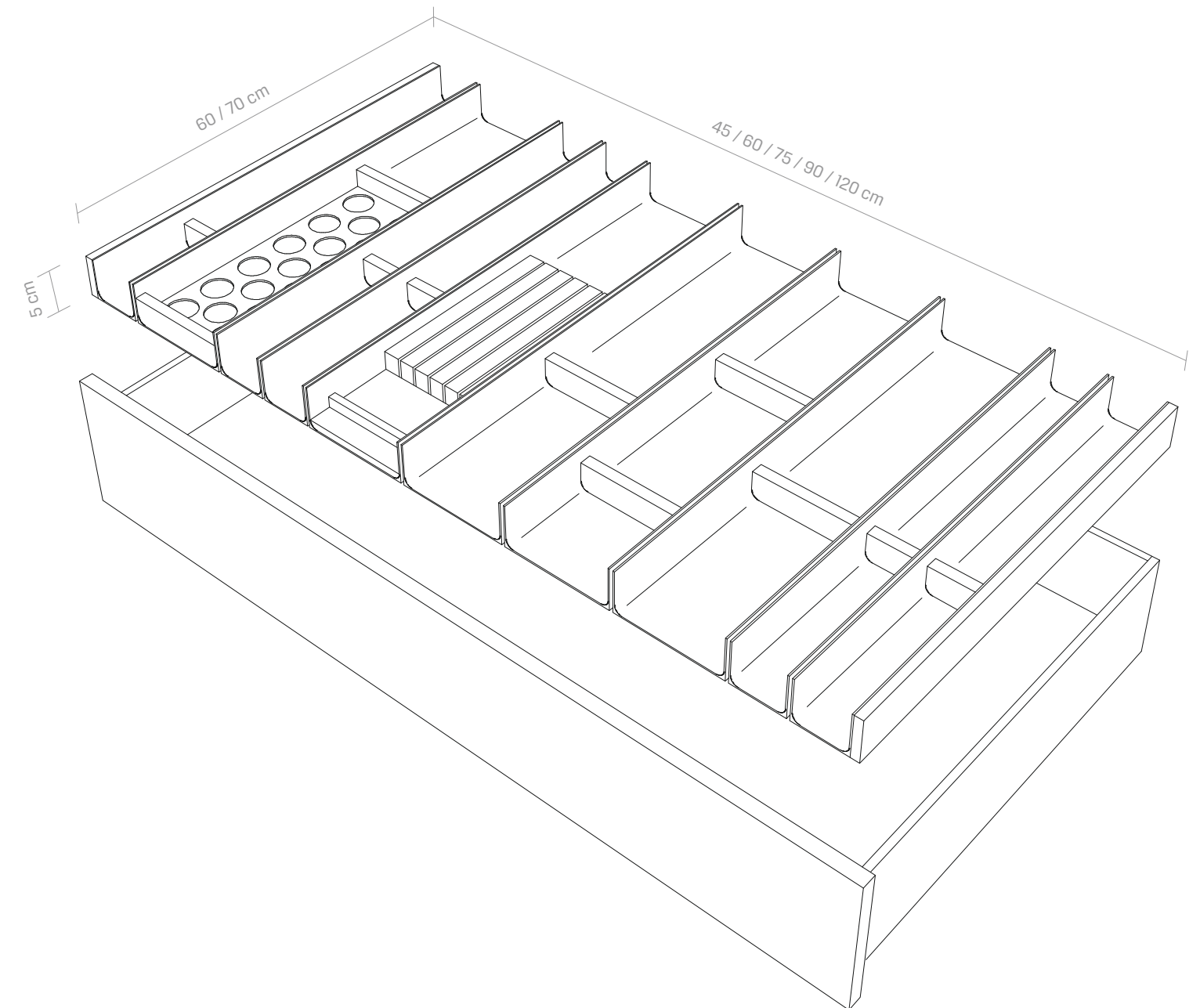
Indoor cupboard in open-pore Black Oak with retracting doors, featuring a large number of internal fittings. Pull-out tables and drawers, steel shelves, aluminium/glass shelves, bottle rack and glass rack. Led Line series lighting with opening sensor and electrified rail.





Armadio Indoor in Rovere Nero a poro aperto con cassetto estraibile e ripiano in acciaio attrezzato con portacalici.

Indoor cupboard in open-pore Black Oak with pull-out drawer and steel shelf fitted with stem glass bars.



SOUL 01

Elemento cardine di Soul è il perfetto equilibrio fra funzionalità ed edonismo, che si traduce in soluzioni concrete per chi la cucina la vive come ambiente di lavoro, ma anche come spazio di convivialità. Da un lato, la scelta dei materiali in grado di rispondere ad alti standard di performance e di qualità estetiche, dall'altro soluzioni tecnologiche e di design che semplifichino il lavoro, sia dal punto di vista della preparazione dei cibi che quello del riordino. Il piano cottura è posizionato su una base ribassata ad un livello più ergonomico che rende possibile il controllo del cibo durante la cottura.

La fusione tra spazio cucina e living è resa fluida grazie anche ad elementi modulabili come il sistema di scaffalature Medley - che può essere utilizzato come attrezzatura retrobase o come mobile freestanding e diventa un vero e proprio elemento di continuità con gli spazi attigui se utilizzato come libreria. Cyclos che con il suo piano girevole, a seconda dei momenti della giornata, può trasformarsi da piano snack a vero e proprio tavolo da pranzo.

Soul's key characteristic is the ideal blend of functionality and hedonism, expressed through real solutions for those who use their kitchens not only as working areas but also as places for entertaining. On the one hand, the choice of materials capable of delivering high performance and appearance standards, and on the other, technological and design solutions that simplify tasks, in terms of both food preparation and clearing up.

The hob is at a lower level, more convenient for keeping an eye on food as it cooks.

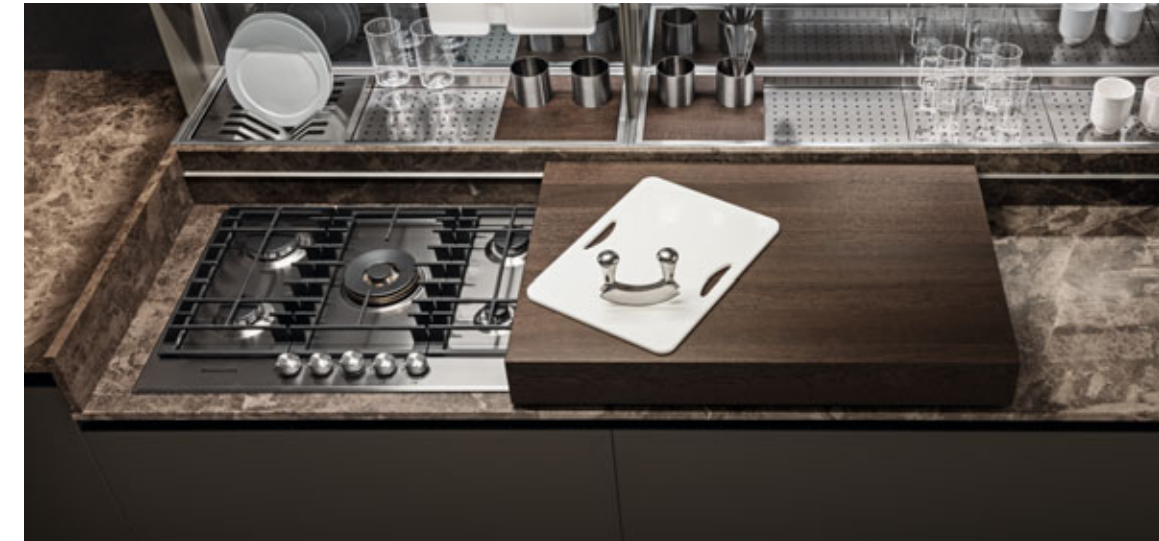
The fusion of kitchen and living spaces is made more flexible by modular elements like the Medley shelving system - which depending on the chosen layout can be used as a base unit back assembly or as a free-standing sideboard, effectively providing continuity with the adjoining spaces if used as a bookshelf. Cyclos, with its top which revolves to suit the time of day, can be transformed from a snack top to a genuine dining table.

Giuseppe Bavuso

Scopri di più / Find out more
www.ernestomeda.com/soul

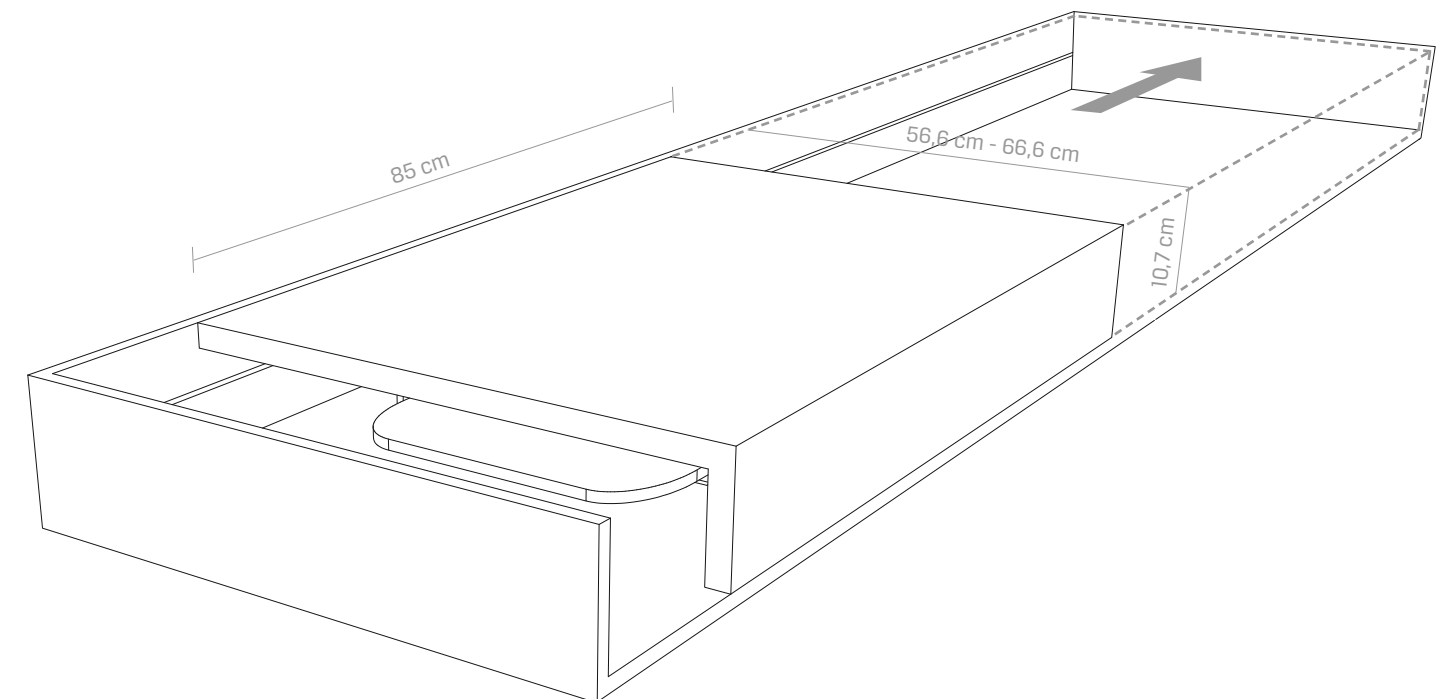






Tagliere scorrevole Quick
in Rovere Termotrattato
scorrevole su binario.
Utile per la preparazione dei cibi
e come piano d'appoggio, funge
anche da copertura al piano cottura.

**Heat-Treated Quick sliding
chopping-board**
which slides along a rail.
Useful for preparing foods
and as a work-surface,
it can also serve as a hob cover.





Maniglia Dip.
 Profilo in alluminio integrato nello spessore dell'anta.
 Anta e maniglia Dip in laccato opaco Flat Matt Moka.

Dip Handle.
 Aluminium profile integral to the door.
 Door and Dip handle in Mocha Flat Matt lacquered.



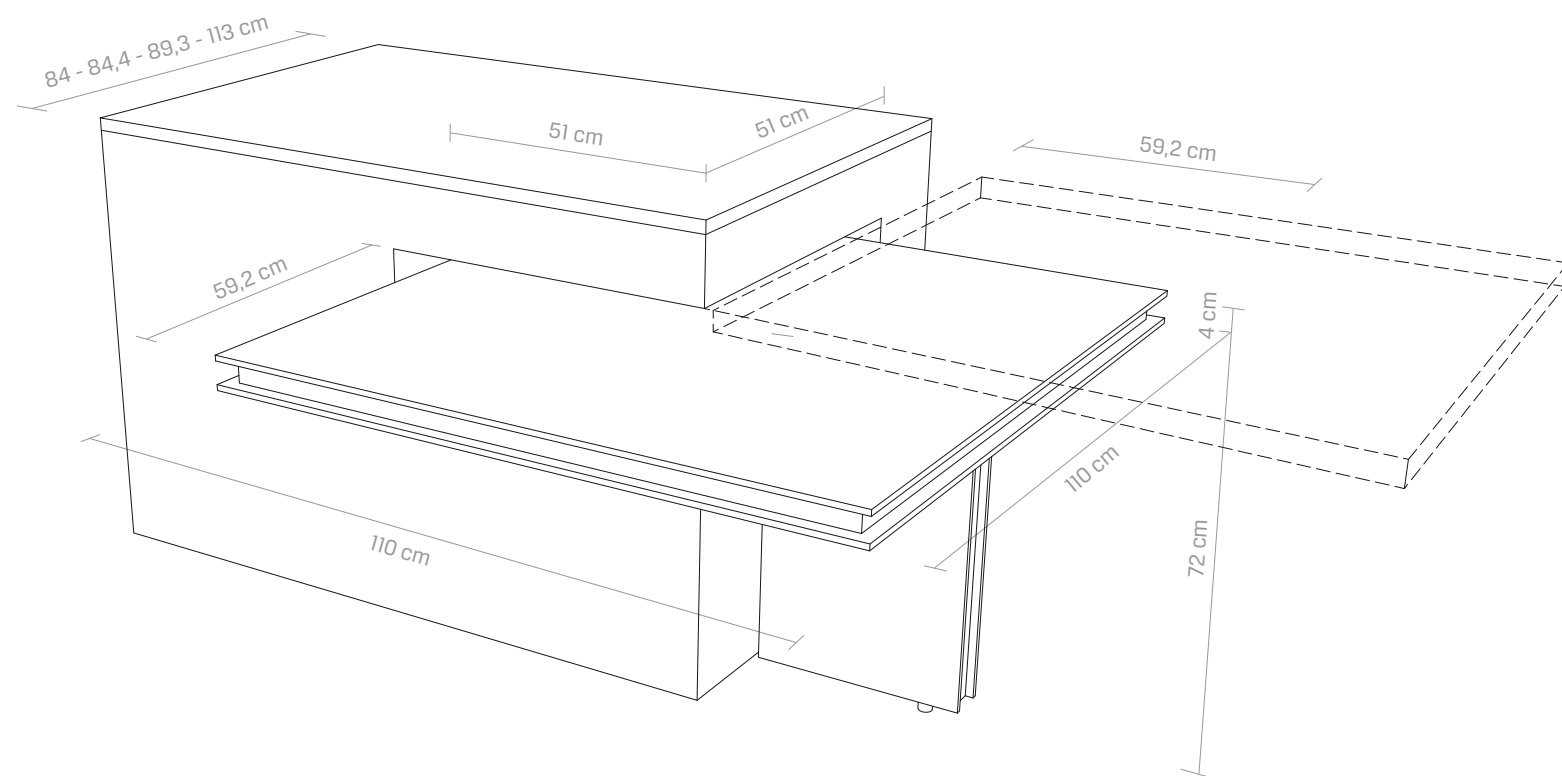
Anta in Olmo Carob.
 Maniglia Dip in laccato
 effetto metallo Bronzo.

Door in Carob Elm.
 Dip handle in Bronze
 metal effect lacquered.



Tavolo Cyclos.
Tavolo girevole, piano in Rovere Termotrattato,
basamento in laccato opaco Flat Matt Moka.

Cyclos table.
Revolving table, top in Heat-Treated Oak,
frame in Mocha Flat Matt lacquered.



SOUL 02

Soul è sinonimo di semplicità e funzionalità nella sua doppia dimensione di ambiente di lavoro e spazio conviviale: dirette emanazioni di questa accezione sono rappresentate dall'ampio monoblocco lavaggio Bay e dal tagliere scorrevole Quick con alzatina Stand Up, a cui si aggiungono piani e basi che danno forma a spazi di lavoro dove tutto è a portata di mano. Soul può essere dotata anche del nuovo Tavolo SteadyTable, contraddistinto da vani a giorno che possono essere accessoriati con contenitori di cuoio, funzionali per l'uso in cucina e allo stesso tempo in grado di evocare l'eleganza di uno scrittoio. Soul si caratterizza anche per il pensile In Line con sistema di apertura ergonomico a vasistas, elemento esclusivo Ernestomeda. Facile e leggero da aprire e chiudere, In Line è contraddistinto dalla purezza estetica del movimento, con il meccanismo di apertura e chiusura nascosto nei fianchi, che lo rende un perfetto "anello di congiunzione" tra cucina e living.

Soul stands for simplicity and convenience, with its dual personality as a working environment and a place for spending time with people: this concept is clearly reflected by the large Bay washing monobloc and the Quick sliding chopping-board with Stand Up upstand, together with worktops and base units that create workspaces where everything is in easy reach. Soul may also include the new SteadyTable Table, with open sections which can be fitted with leather containers, convenient for use in the kitchen yet also evoking all the elegance of a writing-desk. Another of Soul's distinguishing features is the In Line wall unit with labour-saving lift-up door, an Ernestomeda exclusive. Easy to open and close with very little effort, the In Line door moves smoothly and elegantly, with the opening and closing mechanism concealed in the side, making the unit the perfect link between the kitchen and living areas.

Giuseppe Bavuso

Scopri di più / Find out more
www.ernestomeda.com/soul





Top, zona lavaggio Bay, alzatina Stand Up e schienali sottopensile in marmo Calacatta.

Worktop, Bay washing area, Stand Up upstand and midway wall cladding in Calacatta marble.







Libreria Medley sotto pensile.

Fianchi laccato effetto metallo Palladium, schienali in Olmo Caramel, ripiani in vetro grigio trasparente con telaio alluminio laccato effetto metallo Palladium, fondo laccato effetto metallo Palladium, ripiano del fondo in vetro extrachiaro acidato.

Midway Medley bookshelf.

Palladium metal effect lacquered side panels, back panels in Caramel Elm, shelves in clear grey glass with Palladium metal effect lacquered frame, bottom Palladium metal effect lacquered, bottom shelf in frosted extraclear glass.

Tavolo Steadytable.

Tavolo rettangolare in Olmo Caramel 181x104 cm, altezza da terra pari a 76 cm. Elemento fisso dotato di vani a giorno. Contenitori per tavolo Steadytable in cuoio.

Steadytable table.

Fixed table in Caramel Elm with open-fronted compartments. Rectangular table 181x104 cm, height 76 cm above the ground. Containers for Steadytable table in leather.



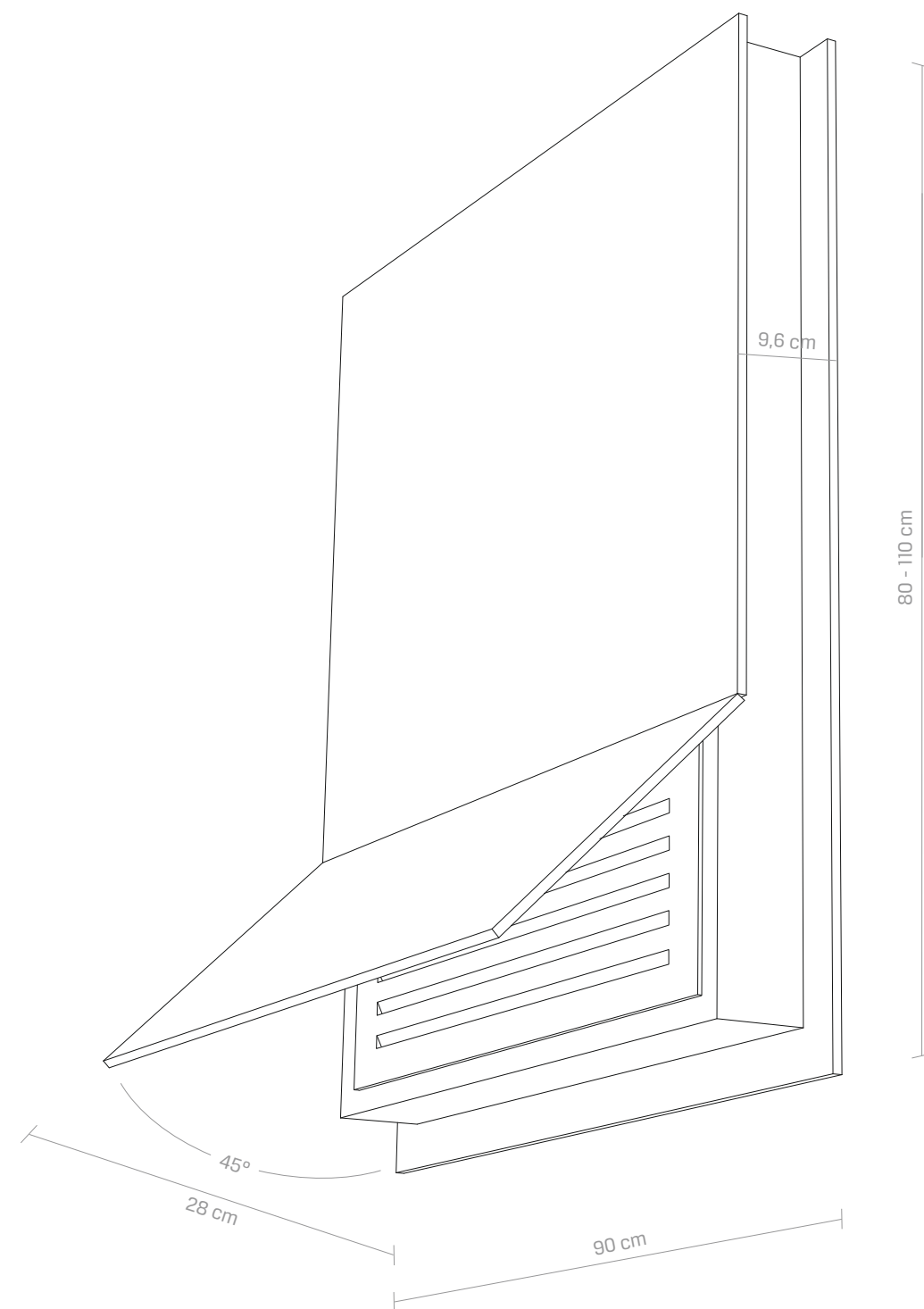


Cappa ad isola Sail.

Disponibile sia nella versione aspirante
che nella versione filtrante.
Portata 650 mc/h. Modello Comunitario
registrato al n. 002013276.

Sail island hood.

Available in extractor or filtering version.
Motor capacity 650 m³/h (380 cfm).
Registered community design n. 002013276.



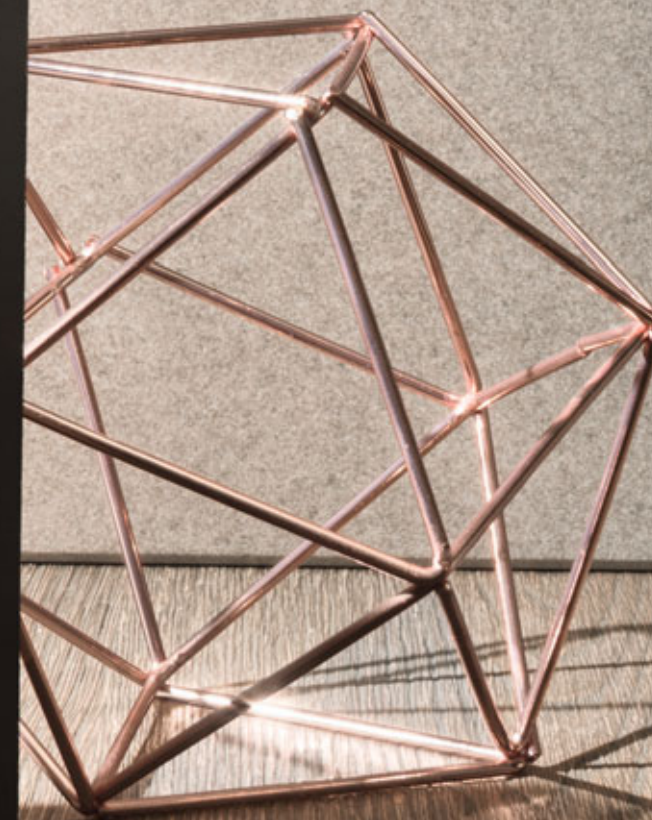
ICON

Le linee guida del Progetto Icon sono state la funzionalità e il design, la pulizia estetica e le prestazioni tecniche. La cucina concepita come spazio dal design, minimalista ma di grande fascino, connotata da rigore espressivo e da forza emozionale, che fa fronte alle diverse esigenze d'uso, lontana dall'essere un ambiente privo di personalità. Mi piace pensare di riuscire a soddisfare tutte quelle persone che amano la razionalità e la funzionalità dei luoghi senza rinunciare all'anima delle cose. Con le mie collezioni cerco di rivolgermi ad un pubblico dal gusto contemporaneo e raffinato, che desidera un ambiente molto curato, dove il lusso è da vivere e non da ostentare. Oltre all'introduzione di diverse soluzioni tecniche innovative, come l'ideazione dell'anta AIR e degli elementi a scomparsa, la ricerca sui materiali è stata fondamentale. Icon è realizzata con soluzioni di grande valore tecnico e di forte impatto visivo, elementi di finitura in grado di modificare la sensazione di comfort e conferire alla cucina una chiave di lettura non solo estetica ma anche tattile.

The guidelines for the Icon Project were functionality and design, clean aesthetics and technical performance. A concept of the kitchen as far from lacking in personality, a space for minimalist design yet with great charm marked by the expressive simplicity and emotional force needed to meet the various user expectations. I like to think I succeed in satisfying everyone who loves rationality and functionality without having to give up the heart of things. With my collections I try to address a public with a refined, contemporary taste that wants a carefully designed room where luxury is for living and not merely to be put on display. In addition to the introduction of several innovative technical solutions like the creation of the AIR door and the completely integrated elements, the research on materials was fundamental. Icon has been created using solutions of great technical value and strong visual impact, finishing elements capable of modifying the sense of comfort and giving the kitchen an interpretation which is not only aesthetic, but also tactile.

Giuseppe Bavuso

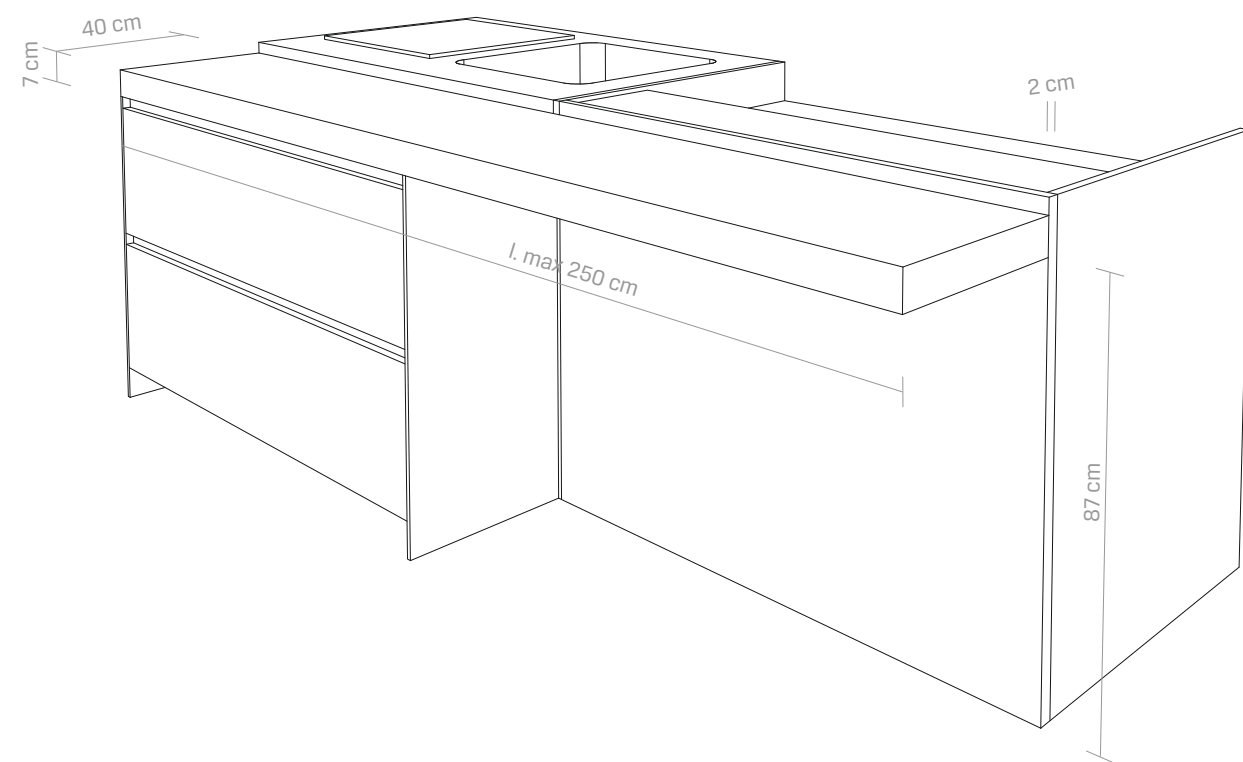
Scopri di più / Find out more
www.ernestomeda.com/icon





Basi Pietra Piasentina finitura fiammata.
Mensola Snack Buffet in legno
massello Deluxe rovere vintage.

Base units in flamed finish
Piasentina Stone.
Snack Buffet shelf in vintage oak
Deluxe solid wood.





Piano Union con alzatina integrata in Pietra Piasentina finitura fiammata. Monoblocco lavaggio Sequel in Pietra Piasentina finitura leather.

Union worktop with integral upstand in flamed finish Piasentina Stone. Sequel sink monoblock in leather finish Piasentina Stone.







ICONCOLOR

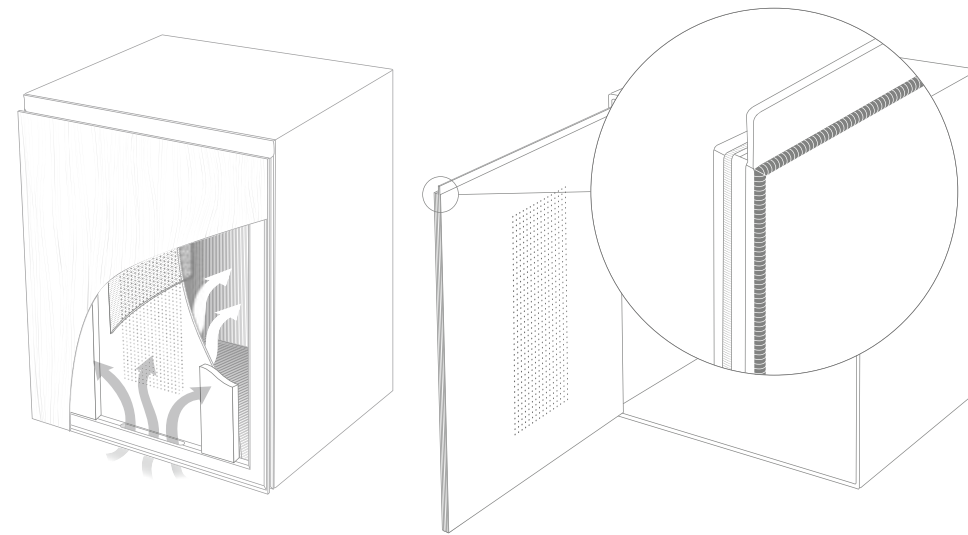
Icon giunge oggi alla sua terza evoluzione - IconColor - che rende il modello più flessibile, in particolare nella personalizzazione delle parti in alluminio, finora disponibili nell'unica finitura anodizzato Argento. Con IconColor, Ernestomeda ha messo a punto un processo di sviluppo e realizzazione tecnica esclusivo e brevettato, frutto di una lavorazione complessa, che renderà Icon poliedrica ed eclettica: sarà infatti possibile ottenere ora la personalizzazione degli elementi in alluminio nei cinquanta colori disponibili per le varianti Laccato Lucido Glossix e Laccato Opaco Flat Matt, creando così molteplici combinazioni di colori tra anta e telaio e connotando elementi estremamente tecnici di un'aura calda e contraddistinta da note rassicuranti.

Icon now appears in its third evolution - IconColor - which enhances this model's versatility, especially in the customisation of the aluminium parts, previously only available in the Silver anodised finish. With IconColor, Ernestomeda has developed and patented an exclusive technology involving a complex process, which will make Icon multi-faceted and eclectic. The aluminium elements can now be customised in the fifty colours available for the Glossix Gloss Lacquered and Flat Matt Lacquered finishes, creating infinite colour combinations between door and frame and giving even the most technical items a warm, reassuring aura.

Giuseppe Bavuso







L'anta AIR è dotata di un filtro di aerazione nel lato non a vista (bordo inferiore per le ante di basi ed armadi, bordo superiore per le ante dei pensili) e di fori nel pannello interno dell'anta. Grazie al filtro applicato, l'aria che penetra nel vano è più pulita.

Anta Air telaio e pannello interno in alluminio laccato effetto metallo Umber.

The AIR door has a ventilation filter in the concealed edge (bottom edge for the doors of base units and cupboards, top edge for wall unit doors) and holes in the door's internal panel. Thanks to the filter fitted, the air entering the interior is cleaner.

Air door with frame and internal panel in Umber metal-effect lacquered aluminium.





Penisola estraibile Evolution.

Il tavolo ad isola o penisola scorrevole è un elemento caratterizzante del programma Icon.

Evolution è personalizzabile in molteplici materiali e finiture e utilizzabile come zona snack in versione chiusa e tavolo da pranzo in versione aperta.

Disponibile nei seguenti materiali: ICONcrete, quarzo, legno, Corian®, Pietra Piasentina, gres porcellanato. Il tavolo è previsto anche in versione fissa Annex.

Penisola Evolution con struttura in alluminio laccato effetto metallo Umber.

Evolution pull-out peninsula.

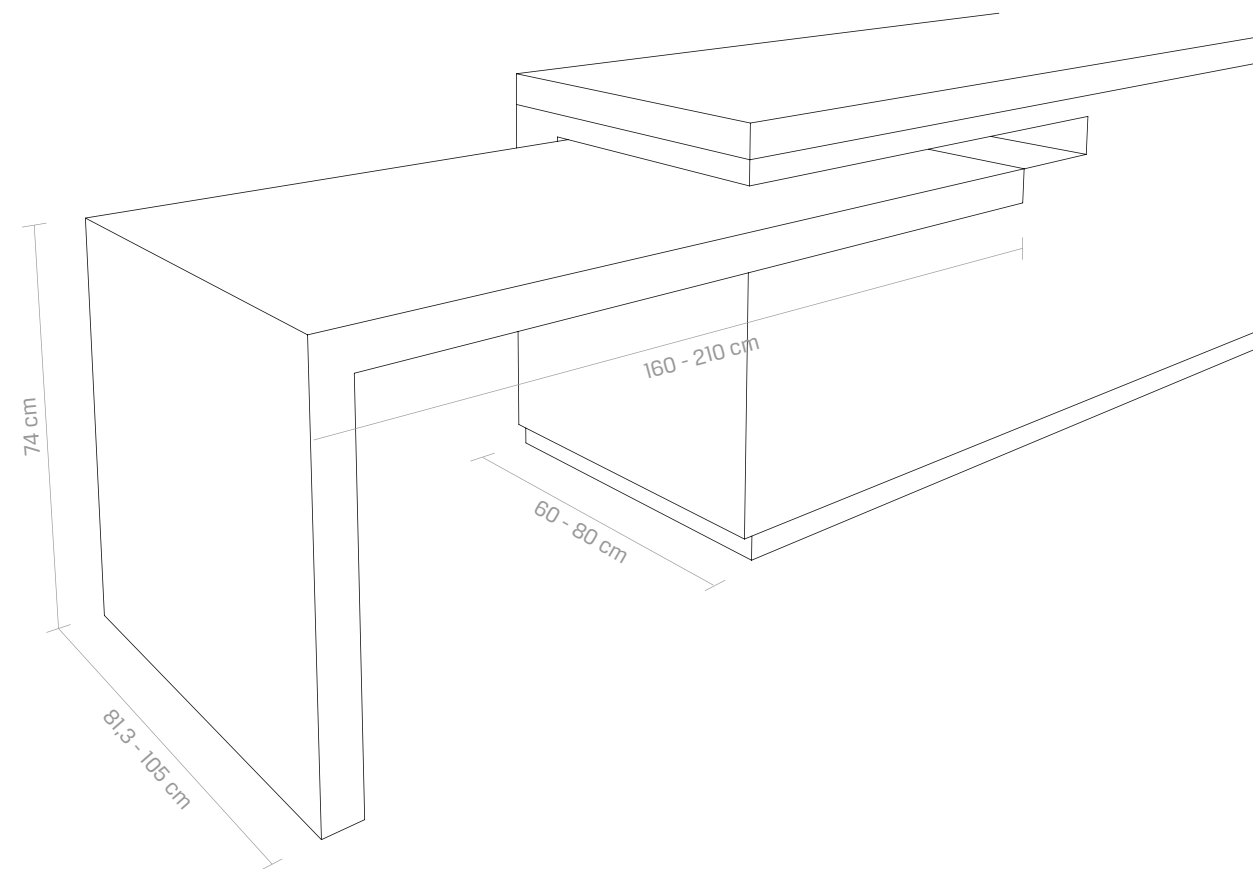
The sliding table (for island or peninsula versions) is a key item in the Icon range.

Evolution can be personalised in a wide range of materials and finishes and is ideal as a snack top in closed version or as a dining table when open.

Available in the following materials: ICONcrete, quartz, wood, Corian®, Piasentina Stone, porcelain stoneware.

The table is also available in the Annex fixed version.

Evolution Peninsula with Umber metal-effect lacquered aluminium structure.



Armadio Indoor.

Armadio con ante rientranti Indoor. Elemento dotato di molteplici attrezzature interne: piano d'appoggio e cassetto estraibili, mensole in acciaio, ripiani in alluminio/vetro, portabottiglie e porta bicchieri. Illuminazione Serie Led Line con sensore in apertura e barra elettrificata. Disponibile anche nella versione con elettrodomestici a scomparsa con sistema di sicurezza opzionale "Ernestomeda Safety Oven Switch off". Quest'ultimo è un dispositivo elettronico che in presenza di elettrodomestici integrati all'interno degli armadi, legge ad anta chiusa l'assorbimento della corrente. Superati i 100 W di assorbimento, dopo 90 secondi di avviso acustico, se non viene riaperta l'anta dell'armadio, il sistema spegne automaticamente l'elettrodomestico mettendo il tutto in sicurezza. È possibile personalizzare lo schienale degli armadi in tutte le finiture legno del programma Icon eccetto i legni Deluxe.

Finitura telaio laccato effetto metallo Titanium. Anta Rovere Termotrattato.

**Indoor Cupboard.**

Cupboard with retracting doors. Element with a wide assortment of internal fittings: pull-out table, pull-out drawer, steel shelves, aluminium/glass shelves, bottle rack and glass rack. Led lighting with door opening sensor and power bar. Also available in version with concealed appliances with "Ernestomeda Safety Oven Switch off" optional safety system. This is an electronic device which monitors power absorption when appliances are built into cupboards. Once power absorption exceeds 100 W, if the cupboard door is not opened within 90 seconds of the warning buzzer sounding, the system automatically switches the appliance off for complete safety. The cabinet back panel can be customized in all Icon wood finishes except for Deluxe solid wood.

Frame with Titanium metal effect lacquered finish. Door in Heat-Treated Oak.



collection design
R&D ernestomeda

ONE 01

Dettagli d'arredo essenziali e ricercati rendono funzionale e versatile questa cucina lineare dal design contemporaneo.

Gli elementi a giorno attrezzati e i capienti armadi dall'effetto monolitico permettono una gestione ottimale degli spazi e arredano l'ambiente, valorizzando intere pareti o piccoli angoli.

Simple, sophisticated interior design details make this linear kitchen in contemporary style both functional and versatile.

The fitted open units and roomy cupboards with their monolithic look enable optimal use of spaces and furnish the interior with elegance, equally effective on entire walls or small corners.





Basi e schiena degli elementi a giorno
in hi-melamine Midland.
Piano di lavoro in granito
Breccia Imperiale con vasca integrata.
Mensola con luce led / elementi a giorno
in laccato Flat Matt Moka.
Gole / zoccoli in laccato Flat Matt Moka.

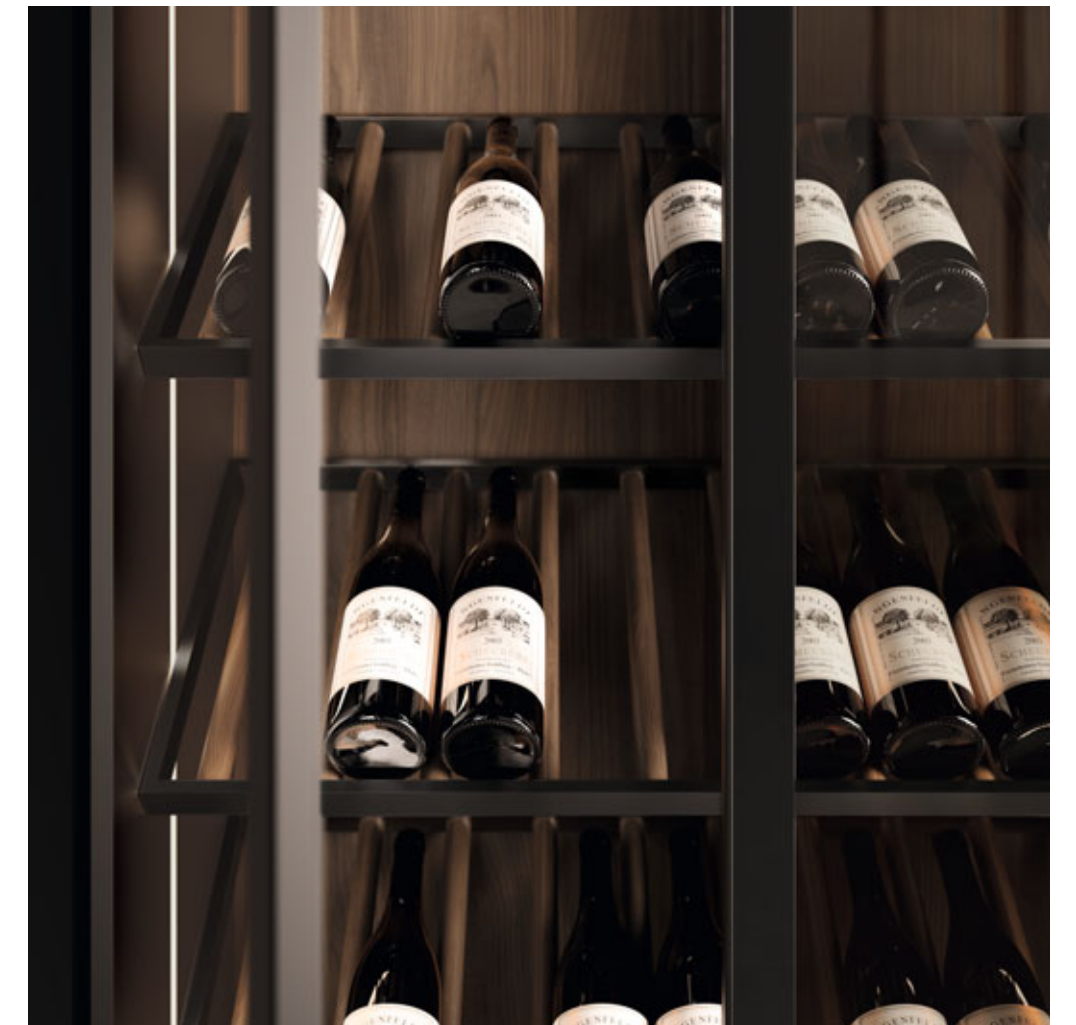
Base units and open unit back panel
in Midland hi-melamine.
Worktop in breccia imperiale granite
with integral sink.
Shelf with LED light / open units
in Mocha Flat Matt lacquered.
Handle grooves / plinths
in Mocha Flat Matt lacquered.





Colonne h.213 cm
 in laccato Flat Matt Grigio Lava.
Maniglia Tube per colonne in laccato
 Flat Matt Grigio Lava.
Dispensa con ante in vetro:
 telaio Jetgrey e vetro riflettente Fumè,
 ripiani attrezzati per portabottiglie.

Tall units h.213 cm
 in Lava Grey Flat Matt lacquered.
Tube tall unit handle in Lava Grey
 Flat Matt lacquered.
Larder unit with glass door:
 Jetgrey frame and Grey
 tinted reflective glass,
 shelves fitted as bottle racks.





ONE 02

Una cucina che diventa crocevia di incontri e interazioni, uno spazio elegante, accogliente e funzionale in cui dar vita a nuovi e preziosi ricordi.

La struttura ad isola caratterizza questo ambiente ricercato e caldo, rispondendo all'esigenza di convivialità, in un dialogo armonioso tra cromatismi, finiture ed essenze di pregio.

A kitchen that becomes a crossroads of meetings and interactions, an elegant, comfortable, convenient space for creating new memories to treasure. The island structure sets the mood of this warm, sophisticated room, meeting the need for socialisation in an attractive blend of colours, finishes and choice woods.

Scopri di più / Find out more
www.ernestomeda.com/one







Basi 1.75 cm in fenix Grigio Etna (finitura esclusiva Ernestomeda).

Piano di lavoro in fenix Grigio Etna con vasche integrate.

Gole / zoccoli in laccato Flat Matt Grigio Etna.

Tavolo Woodset in hi-melamine Tambora.

Colonne In Space h.249 cm con zoccolo h.2 in hi-melamine Tambora.

Pensili con ante in vetro: telaio Jetgrey e vetro Grigio Trasparente.

Base units w.75 cm in Etna Grey fenix (Ernestomeda exclusive finishing).

Worktop in Etna Grey fenix with integral sinks.

Handle grooves / plinths Etna Grey Flat Matt lacquered.

Woodset table in Tambora hi-melamine.

In Space tall units h.249 cm with plinth h.2 in Tambora hi-melamine.

Wall units with glass doors: Jetgrey frame and Clear Grey glass.





ONE 03

Pensili, mensole e una penisola che amplia lo spazio e rende comunicante l'ambiente cucina e living: ogni dettaglio d'arredo di questa cucina esalta il valore materico delle superfici offrendo al contempo la massima praticità. Soluzioni compositive uniche e funzionali, per un luogo da vivere in famiglia.

Wall units, shelves and a peninsula that expands space and links the kitchen and living area: every detail of this kitchen's furnishings underlines the tactile beauty of the surfaces, and yet is still absolutely convenient. Unique, functional composition solutions, for the ideal setting of family life.





Basi in laccato Zerogloss Limo.
Gole / zoccoli in laccato Zerogloss Limo.
Top e schienali in gres stone+ Thunder Grey naturale con vasche integrate.
Colonne In Space h.249 cm con zoccolo h.2 cm in laccato effetto metallo Bronzo.
Pannello boiserie con mensole laccato effetto metallo bronzo.
Snack Twist con bordo sagomato in Rovere Nordic.

Base units in Silt Zero Gloss lacquered.
Handle grooves / plinths in Silt Zero Gloss lacquered.
Worktops and wall claddings natural Thunder Grey stone+ stoneware with integral sinks.
In Space tall units h.249 cm with plinth h.2 in Bronze metal effect lacquered.
Boiserie panel with bronze metal effect lacquered shelves.
Twist Snacktop with shaped edge in Nordic Oak.





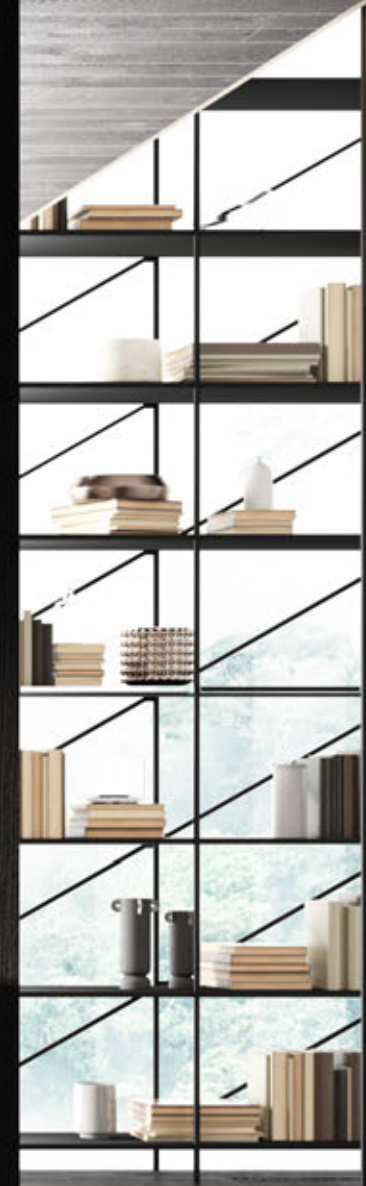
Pensili con ante telaio effetto metallo bronzo e vetro riflettente chiaro.

Wall units with bronze metal effect frame and clear reflective glass frame door.

ONE 04

Un ambiente cucina minimal e raffinato, orientato verso la massima funzionalità e volto ad appagare i sensi del tatto e della vista, grazie a contrasti materici decisi, giochi di texture e forme nette. Una cucina lineare che, valorizzando la luce naturale e l'ampiezza degli spazi, evoca inedite suggestioni.

A minimal, refined kitchen, intended to deliver the utmost convenience and delight the senses of touch and sight, thanks to strong contrasts of materials, interplays of textures and clearly defined shapes. A linear kitchen that exploits natural light and the large interior to generate striking impressions.





Colonne In Space h.249 cm con zoccolo h.2 cm
in hi-melamine Caucaso con pushpull.

In Space tall units h.249 cm with plinth h.2
Caucasus hi-melamine with pushpull.



Basi e coprifianchi in laminato opaco Incenso.
 Piano di lavoro e schienale in laminato Sahara
 Noir Elite con base lavello 1.150 cm e vasche integrate.
 Gole / zoccoli in laccato effetto metallo Titanium.
 Pensili in laminato Sahara Noir Elite.

Base units and side facing panels in Incense matt laminate.
 Worktop and wall cladding in Sahara Noir Elite laminate
 with w.150 cm sink base unit and integral sinks.
 Handle grooves / plinths in Titanium metal effect lacquered.
 Wall units in Sahara Noir Elite laminate.



ONE 05

Le ricche venature, l'aspetto vivo e naturale delle superfici, le trame che donano calore e danno vita ad eleganti contrasti con le nuance dell'ambiente cucina, per esclusivi spunti stilistici. Si gioca con la dualità dei volumi, espressa sia nel dialogo tra gli spessori delle zone lavaggio e cottura, sia nei rimandi tra essenze e materiali più tecnici che rendono il disegno della cucina dinamico e carismatico.

Rich veins, vibrant, natural surfaces and patterns that bestow warmth and create elegant contrasts with the kitchen's colour shades, for exclusive design inputs. Effects are achieved with duality of volume, both in the varying thicknesses of the washing and cooking zones and in the dialogue between wood and more high-tech materials, for dynamic, charismatic kitchen design.







Pensili All-in-one
in laccato Flat Matt Grigio Paloma.
Piano di lavoro e schienale
in stone+ Sign Bahama Beige.
Tavolo Woodset
in hi-melamine Sinai.
Mensola Order
accessori in rovere nordic.

All-in-one wall units
in Paloma Grey Flat Matt lacquered.
Worktop and wall cladding
in Sign Bahama Beige stone+.
Woodset table
in Sinai hi-melamine.
Order shelf
accessories in Nordic Oak.



Basi e coprifianchi
 in laccato Flat Matt Grigio Paloma.
Gole / zoccoli
 in laccato Flat Matt Grigio Paloma.

Base units and side facing panels
 in Paloma Grey Flat Matt lacquered.
Handle grooves / plinths
 in Paloma Grey Flat Matt lacquered.





Colonne In space h.249 cm con zoccolo h.2 cm in hi-melamine Sinai.

In space tall units h.249 cm with h.2 cm plinth in Sinai hi-melamine.



OBLIQUA 01

Obliqua, una cucina dall'immagine equilibrata e allo stesso tempo di grande carattere, che deve il suo nome alla peculiare sagomatura a taglio di ante e top.

Obliqua si contraddistingue per il connubio tra volumi essenziali, trame e materiali e la cura artigianale per i dettagli.

Un design lineare e rigoroso che si traduce in una continuità cromatica legata all'impiego di un'unica cromia per top, gole, ante e zoccoli.

L'essenza rovere nero a poro aperto per armadi e tavolo conferisce una nota calda e avvolgente al progetto.

Obliqua, a kitchen with a well balanced yet strongly characterful image, named after the special "oblique" angle of the doors and worktops.

Obliqua combines simple forms, patterns and materials and a craftsman-like attention to details.

Simple, elegant design expressed through a continuity of colour, with use of a single colour for the worktops, handle grooves, doors and plinths.

The choice of open-pore black oak wood for the cupboards and table gives this composition a warm, welcoming mood.







Colonne In Space h.249 cm con zoccolo h.2 cm
in impiallacciato Rovere Nero a poro aperto.

In Space tall units h.249 with plinth h.2 cm
in open pore Black Oak veneer.



Basi 1.75 cm e piano di lavoro isola
in fenix Grigio Seta (finitura esclusiva Ernestomeda).
Vetrine h.213 cm: telaio laccato fenix Nero Ingo
e vetro Riflettente Fumé, interni
impiallacciato Rovere Nero a poro aperto.
Tavolo Dialog in impiallacciato
Rovere Nero a poro aperto.

Base units w.75 cm and island worktop
in Silk Grey fenix (an exclusive Ernestomeda finish).
Display cabinets h.213 cm in Ingo Black fenix
lacquered frame and Tinted Reflective glass,
interior open pore Black Oak veneer.
Dialog table in open pore Black Oak veneer.



OBLIQUA 02

Esemplare ergonomia per questa composizione di Obliqua che si sviluppa su due lati contigui ognuno dei quali ospita gli elementi più funzionali della cucina: la zona cottura e la zona lavaggio armonicamente uniti dall'accogliente banco snack.

La boiserie e gli elementi a giorno in laccato rappresentano il trait d'union tra la sfera operativa in biomalta e il living conferendo all'ambiente una soluzione stilistica piacevole e sofisticata.

This Obliqua composition, an object lesson in ergonomics, is arranged along two adjoining walls, each of which accommodates one of the kitchen's most functional features: the cooking and washing zones, attractively linked by the handy snack-top.

The boiserie panel and lacquered open units connect the working area, in biomalta, to the living zone, for a stylish, sophisticated interior design scheme.





THESE
ARE MY
LIFE
MADE
OF LOVE
AND
HAPPINESS
AND
THE
BEST
OF
EVERYTHING
I
HAVE
EVER
LOVED





Interni colonne In Space hi-melamine Midland.

In Space tall unit interior Midland hi-melamine.



Basi isole in biomalta Grigio Siliceo.
 Piano di lavoro isole in gres stone+
 Velour Autumn finitura natural.
 Snack h.4 cm in hi-melamine Midland.
 Colonne In space h.249 cm con zoccolo h.2 cm,
 boiserie h.249 cm ed elementi a giorno
 in laccato Flat Matt Grigio Artico.

Island base units in Siliceous Grey biomalta.
 Islands worktop in stone+ Velour Autumn
 natural finish stoneware.
 Snack top h.4 cm in Midland hi-melamine.
 In space tall units h.249 cm with plinth h.2 cm,
 boiserie panel h.249 cm and open units
 in Arctic Grey Flat Matt lacquered.

OBLIQUA 03

Rigore ed essenzialità. Volumetria planare nel gioco simmetrico delle colonne che incorniciano la nicchia operativa della zona lavaggio. Il quadro scenografico arricchito dalle mensole Clever e Order dialoga con l'isola compatta e funzionale. La tecnologia dell'acciaio e il calore del legno si fondono in un contrasto accattivante rendendo l'ambiente elegante e dinamico.

Severity and simplicity. Flat forms in the symmetrical interplay of the tall units that frame the working alcove housing the washing zone. This inset area which also features the Clever and Order shelves dialogues with the compact, functional island. Technological steel and warm wood combine in an attractive contrast, giving the interior elegance and dynamism.









Composizione a parete h.249 cm
in laccato Zero Gloss Mineral.
Gole orizzontali e verticali
e zoccoli composizione a parete
in laccato Zero Gloss Mineral.
Piano di lavoro, schienale
e mensole Clever in acciaio satinato.
Sistema nicchia a parete
in impiallacciato Rovere Termotrattato.
Mensola Order:
accessori in Rovere Termotrattato.

Wall composition h.249 cm
in Mineral Zero Gloss lacquered.
Horizontal and vertical groove strips
and wall composition plinths
in Mineral Zero Gloss lacquered.
Worktop, wall cladding and Clever shelves
in satin steel.
Alcove in wall composition
in Heat-Treated Oak veneer.
Order Shelf:
accessories in Heat-Treated Oak.





Basi 1.75 cm isola in impiallacciato
 Rovere Termotrattato.
 Gole e zoccoli isola in alluminio nero.
 Piano di lavoro isola in acciaio satinato.

Island base units w.75 cm
 in Heat-Treated Oak veneer.
 Island plinths and handle grooves
 in black aluminium.
 Island worktop in satined steel.

DOORS AND WORKTOPS

Una straordinaria gamma di finiture esclusive, dai laccati, al legno, ai vetri alle melamine hi-tech, che permette grande libertà progettuale. Una ricerca continua che offre funzionalità e soluzioni creative: essenze naturali, unicità dei marmi, materiali tecnici come l'esclusivo Iconcrete, per alte prestazioni e massima originalità.

An assortment of exclusive materials and finishes provide vast interior design potential with lacquers, woods, glass and hi-tech melamine. Continual research delivers creative functions and solutions: natural woods, the unique beauty of marble and technical materials including the exclusive Iconcrete.

DOORS

Icon*
Obliqua, One, Soul
_laccati lucidi, opachi e Zerogloss
_matt, glossy and Zerogloss lacquered finishings



Icon, Obliqua, One, Soul
_laccato effetto metallo satinato
_satined metal effect lacquered



* Telaio anta Air disponibile solo ed esclusivamente in versione laccato opaco anche se abbinato al pannello frontale in laccato lucido.
Air door frame only available in matt lacquered version even if combined with gloss lacquered front panel.

Icon (solo anta da 22mm / only 22mm door), Obliqua, One, Soul
_fenix ntm™ con bordo laser
_fenix ntm™, laser edge



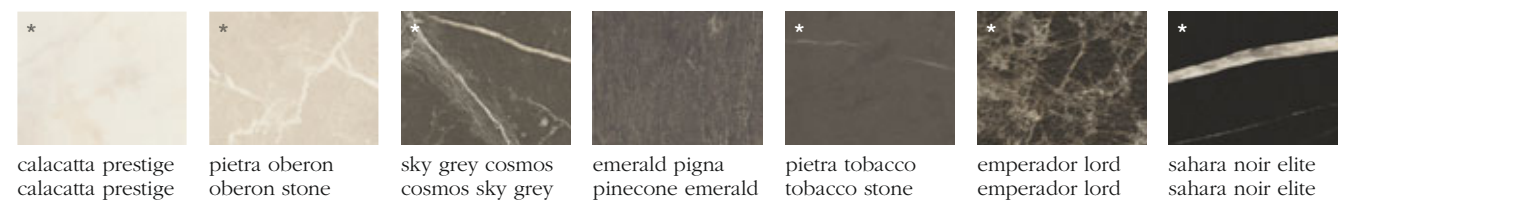
Icon (solo anta da 22mm / only 22mm door), Obliqua, One, Soul
_laminato opaco e lucido con bordo laser
_matt and glossy laminate, laser shaped edge



Icon (solo anta da 22mm / only 22mm door), Obliqua, One, Soul
_laminato monocolor con bordo laser
_monochrome laminate, laser edge



Icon (solo anta da 22mm / only 22mm door), Obliqua, One, Soul
_laminato materico "effetto pietra" con bordo laser
_"stone effect" textured laminate, laser edge

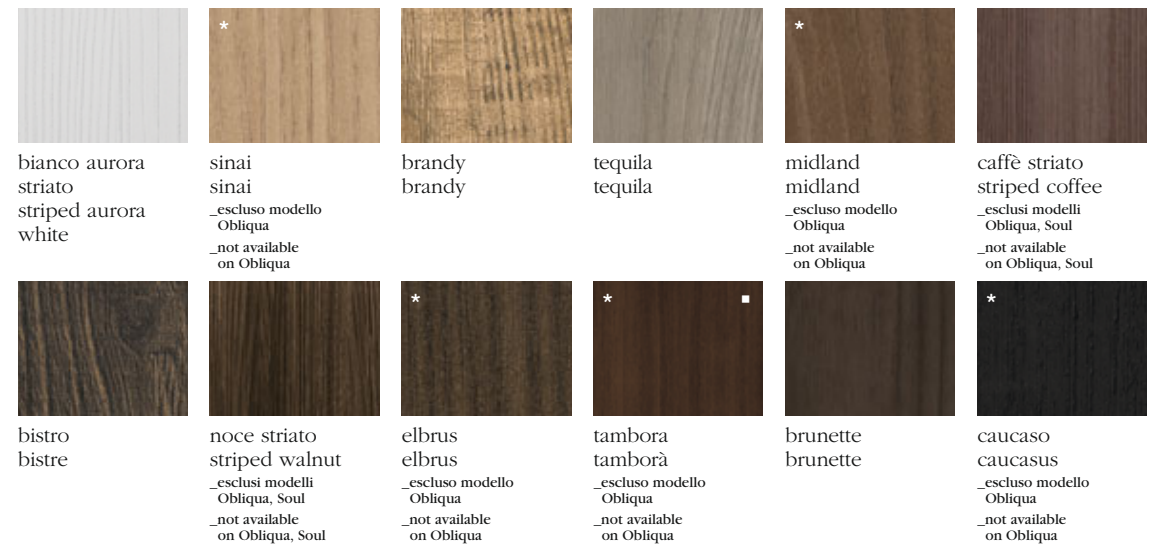


One, Soul
_laminato "effetto legno" con bordo abs
_"wood effect" laminate, abs edge



timber

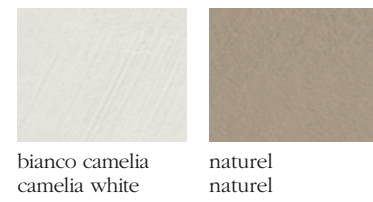
Obliqua, One, Soul
_hi-melamine "effetto legno" con bordo abs
_"wood effect" hi-melamine, abs edge



Obliqua, One, Soul
_hi-melamine bordo laser
_hi-melamine, laser-shaped edge



Obliqua, One, Soul
_hi-melamine "effetto resina" con bordo abs
_"resin-look colours" hi-melamine, abs edge



One, Soul
_hi-melamine "effetto metallo" con bordo abs
_"metal-look colours" hi-melamine, abs edge



Icon, Obliqua, One, Soul
_impiallacciato legno*
_wood veneer*



* finitura liscia / smooth finish
_disponibile per tutti i modelli
_available for all models

finitura seghettata / rough-sawn finish
_non disponibile su Olmo Caramello e Olmo Carob
_not available on Caramel Elm and Carob Elm

Icon, Obliqua, One, Soul
_legno massello "Deluxe"
_"Deluxe" solid wood



rovere quercus
quercus oak
rovere vintage
vintage oak

Icon, Obliqua, One, Soul
_impiallacciato antico
_antique-effect veneer



rovere terra d'ombra nodato
knotted terra d'ombra oak

K-Lab
_legno impiallacciato Zero Gloss
_Zero Gloss veneered wood



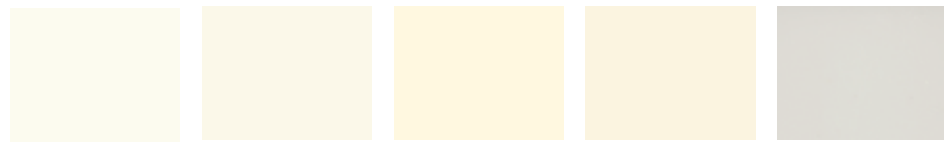
rovere termotrattato
smooth
smooth
heat-treated oak
rovere nordic
smooth
smooth nordic
oak
rovere nero
poro aperto
open pore
black oak

Icon (solo anta da 28mm / only 28mm door)
_finiture vetro lucido e opaco, retro-verniciato
_gloss and matt glass finishes with back-painting



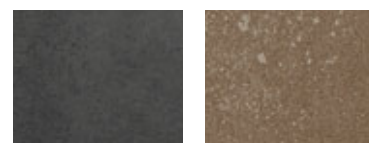
ghiaccio
ice
bianco
white
linum
grigio rugiada
dew grey
grigio artico
arctic grey
moka
limo

Icon (solo anta da 28mm / only 28mm door)
_corian
_corian



glacier white
cameo white
vanilla
bisque
pearl grey

Icon (solo anta da 28mm / only 28mm door)
_gres porcellanato
_porcelain stoneware



road
noisette

One
_finiture vetro lucido e opaco, retro-verniciato
_gloss and matt glass finishes with back-painting



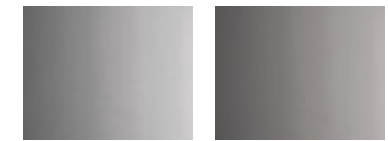
white moon
white moon
cream
cream
grigio seta
silk grey
chalk
chalk
ghisa
cast-iron

One, Soul
armadi e pensili, Pensili "In line", Vetri del "Medley" /
cupboards and wall units, In Line wall units, Medley system glasses
_finiture vetro lucido e opaco, retro-verniciato
_gloss and matt glass finishes with back-painting



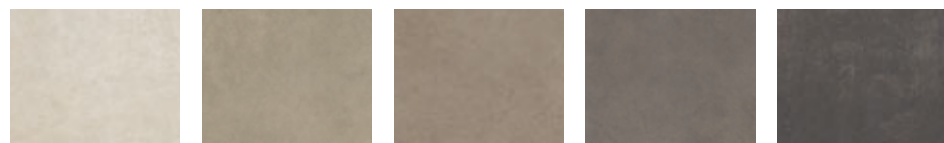
* grigio trasparente
transparent grey
* riflettente chiaro
reflecting clear
* riflettente fumè
tinted reflective

Icon (solo anta da 28mm / only 28mm door)
Pensile "Flex", armadio "Wine Stock" /
"Flex" wall unit, "Wine Stock" cupboard



grigio trasparente
transparent grey
grigio satinato
satin grey

Icon (solo anta da 28mm / only 28mm door)
_gres "Fokos"
_"Fokos" stoneware



fokos sale
fokos salt
fokos rena
fokos sand
fokos terra
fokos earth
fokos roccia
fokos rock
fokos piombo
fokos lead

Icon (solo anta da 28mm / only 28mm door)
_stone+
(finitura bocciardata / bushhammered finish)



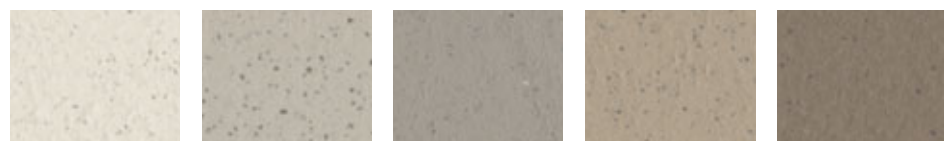
Rock Bahama Beige
Cervino Tarmac

K-Lab
Armadi e pensili Vetrina Show con anta telaio alluminio e vetro/
Show glass-fronted cabinets and wall units
with frame door in aluminium and glass
_alluminio Metallix
_Metallix aluminium



platino
platinum
grafite
graphite
onice
onyx

Obliqua
_biomalte spatolate e materiche
_faux plaster and tactile finish biomalta resins



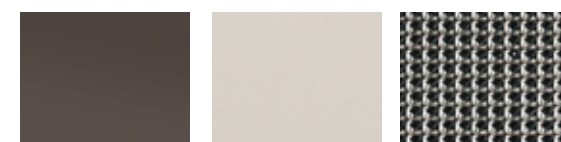
bianco
white
pietra
stone
grigio siliceo
siliceous grey
arenaria
sandstone
castagna
chestnut

Icon
_pietra piacentina
(finitura fiammata, finitura leather)
_piacentina stone
(flamed finish, leather finish)



terranova
terranova
grigio
grey
ardesia
slate
nero
black

K-Lab
Armadi e pensili Vetrina Show con anta telaio alluminio e vetro/
Show glass-fronted cabinets and wall units
with frame door in aluminium and glass
_vetro
_glass

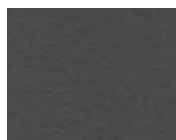


riflettente fumè
tinted reflective
riflettente chiaro
reflective clear
diamantato trasparente
diamond-patterned clear

I colori non sempre corrispondono a quelli reali per comprensibili motivi di stampa. Colori e tonalità si possono visionare presso i Punti Vendita, direttamente su prodotti e campionari.

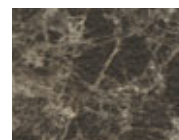
For obvious reasons relating to printing methods, colours are not always exactly as shown. Colours and shades can be viewed at our Dealers, directly on products and samples.

laminato opaco
matt laminate



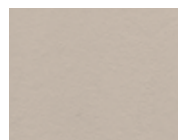
20 colori _ colours
spessore cm
1,2 - 2 - 4 - 6
thickness inches
1/2 - 3/4 - 1 5/8 - 2 3/8

laminato stratificato
stratified laminate



9 colori _ colours
spessore cm
1,2
thickness inches
1/2

laminato unicolor
unicolor laminate



12 colori _ colours
spessore cm
1,2 - 2 - 3 - 22
thickness inches
1/2 - 3/4 - 1 1/8
8 5/8

acciaio
steel



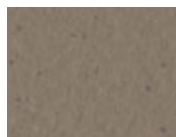
1 colori _ colours
3 finiture _ finishes
spessore cm
1,2 - 2 - 3 - 4 - 6 - 8
10 - 12 - 15
thickness inches
1/2 - 3/4 - 1 1/8 - 1 5/8
2 3/8 - 3 1/8 - 3 7/8
4 3/4 - 5 7/8

vetro
glass



21 colori _ colours
2 finiture _ finishes
spessore cm
1,2
thickness inches
1/2

biomalte spatolate
faux plaster biomalta resins



9 colori _ colours
spessore cm
2
thickness inches
3/4

fenix ntm® - nte®
fenix ntm® - nte®



17 colori _ colours
spessore cm
1,2 - 2 - 3 - 4 - 6
thickness inches
1/2 - 3/4 - 1 1/8
1 5/8 - 2 3/8

fenix ntm® stratificato
stratified laminate fenix ntm



12 colori _ colours
spessore cm
1,2
thickness inches
1/2

fenix ntm®-nte® unicolor
unicolor fenix ntm- nte



17 colori _ colours
spessore cm
1,2
thickness inches
1/2

piani impiallacciati
veneer worktops



3 colori _ colours
spessore cm
1,8 - 4
thickness inches
3/4 - 1 5/8

corian
corian



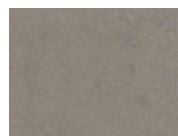
5 colori _ colours
spessore cm
1,2 - 2 - 2,4 - 3 - 4 - 6
8 - 10 - 12 - 15 - 22
thickness inches
1/2 - 3/4 - 1 1/8
1 5/8 - 2 3/8 - 3 1/8
3 7/8 - 4 3/4 - 5 7/8
8 5/8

iconcrete
iconcrete



1 colori _ colours
1 finiture _ finishes
spessore cm
1,2 - 2 - 3 - 4 - 6 - 8
10 - 15 - 22
thickness inches
1/2 - 3/4 - 1 1/8
1 5/8 - 2 3/8 - 3 1/8
3 7/8 - 5 7/8 - 8 5/8

quarz
quarz



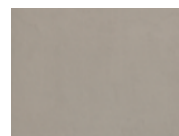
30 colori _ colours
spessore cm
1,2 - 2 - 3 - 4 - 6 - 8 - 10
15 - 18 - 22
thickness inches
1/2 - 3/4 - 1 1/8 - 1 5/8
2 3/8 - 3 1/8 - 3 7/8
5 7/8 - 7 1/8 - 8 5/8

marmo granito
granite marble



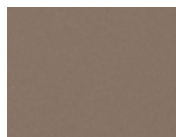
6 colori _ colours
spessore cm
2 - 3 - 6 - 15 - 22
thickness inches
3/4 - 1 1/8 - 2 3/8
5 7/8 - 8 5/8

gres porcellanato kerlite
kerlite porcelain stoneware



12 colori _ colours
spessore cm
2 - 3 - 4 - 6 - 8
thickness inches
3/4 - 1 1/8 - 1 5/8
2 3/8 - 3 1/8

gres porcellanato laminam
laminam porcelain stoneware



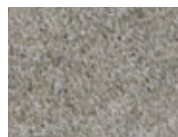
13 colori _ colours
spessore cm
2 - 3 - 4 - 6 - 8
thickness inches
3/4 - 1 1/8 - 1 5/8
2 3/8 - 3 1/8

pietra piacentina
piacentina stone

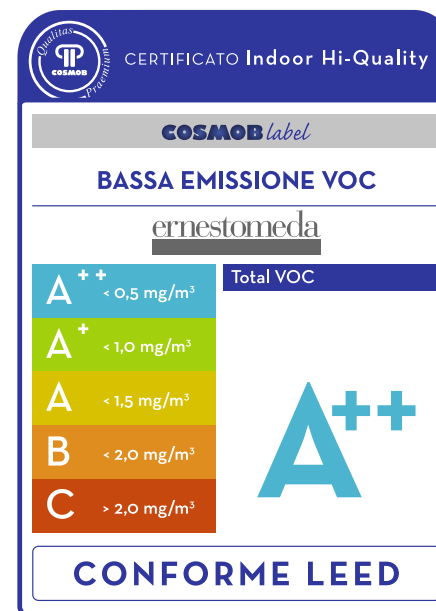


1 colori _ colours
2 finiture _ finishes
spessore cm
2 - 3 - 4 - 6 - 8 - 10 - 15
thickness inches
3/4 - 1 1/8 - 1 5/8 - 2 3/8
3 1/8 - 3 7/8 - 5 7/8

stone+



13 colori _ colours
spessore cm
1,2 - 2 - 4 - 6 - 8 - 15
thickness inches
1/2 - 3/4 - 1 5/8
2 3/8 - 3 1/8 - 5 7/8



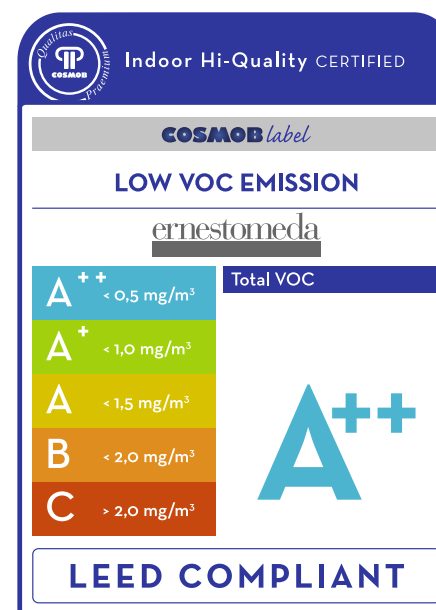
L'etichettatura delle emissioni.

A garanzia di prodotti d'arredo a bassa emissione di sostanze nocive (Composti Organici Volatili).

L'arredamento domestico può influire direttamente sulla salubrità dell'aria che respiriamo ogni giorno fra le mura domestiche; è per questo che Ernestomeda realizza solo cucine che garantiscano la massima affidabilità e qualità, contenendo il livello degli agenti che potrebbero contaminare l'**aria indoor**. L'etichetta delle emissioni ha il compito di riportare ed informare circa il livello di VOC *Volatile Organic Compounds* (Composti Organici Volatili), che possono essere presenti nell'aria, in particolar modo negli spazi confinati. Come i prodotti alimentari o medicali, anche le emissioni indoor causate dall'arredamento possono influire sulla salute della persona, soprattutto in casi specifici come quello della Formaldeide, dichiarata cancerogena per l'uomo. Le cucine Ernestomeda garantiscono il minor impatto sulla qualità dell'aria in quanto certificate dal Laboratorio prove del Centro Tecnologico Internazionale COSMOB che, attraverso l'iter di certificazione CQP Indoor Hi-quality, effettua test valutativi per verificare il rispetto degli standard previsti dalla normativa ANSI/BIFMA M7.1-2011. L'etichetta delle emissioni attesta che le cucine Ernestomeda appartengono alla classe più virtuosa: la **A++**, in quanto è stato registrato un livello al di sotto di 0,500 mg/m³, lo stesso parametro utilizzato da uno dei protocolli più restrittivi in termini di emissione: il **regolamento americano LEED** (*Leadership in Energy and Environmental Design*). Le cucine Ernestomeda sono dunque conformi al regolamento LEED per le emissioni indoor rappresentando una garanzia anche per tutti coloro che progettano in ottica ecosostenibile. Ernestomeda rinnova il suo impegno nel garantire sempre la massima salubrità dell'ambiente indoor e permettere alle persone che lo abitano, di sentirsi libere di respirare un'**aria di qualità**.

Emissions labelling.

Guaranteeing furnishing products with low harmful substance (Volatile Organic Compound) emissions.



Home furnishings may directly affect the healthiness or otherwise of the air we breathe in our homes every day, so Ernestomeda only builds kitchens with the highest reliability and quality standards, keeping down the levels of substances which may contaminate our **indoor air**. The emissions label provides certification and information relating to the level of VOC *Volatile Organic Compounds* which may occur in the air, especially in confined spaces. Like foods or medicines, the indoor emissions caused by furnishings may also affect people's health, especially in specific cases such as that of Formaldehyde, declared carcinogenic in man. Ernestomeda kitchens guarantee the lowest impact on air quality since they are certified by the Testing Laboratory of the COSMOB International Technology Centre, which adopts the CQP Indoor Hi-Quality certification procedure for testing to verify compliance with the ANSI/BIFMA M7.1-2011 regulation standards. The emissions label certifies that Ernestomeda kitchens are in the highest class, **A++**, since the level recorded is below 0.500 mg/m³, the same parameter used by one of the strictest emissions protocols, the **American LEED** (Leadership in Energy and Environmental Design) **regulations**. Ernestomeda kitchens therefore comply with the LEED regulations on indoor emissions, and also provide guarantees to all those working in the area of sustainable design. Ernestomeda renews its commitment to always ensuring the most healthy indoor environment possible, giving people the certainty that they are free to breathe **quality air** in their homes.

Photographer:
Santi Caleca
Federico Cedrone (K-Lab)

Stylist:
Studiopepe
Martina Lucatelli (K-Lab)

Films:
Selecolor Firenze

Credits:
&Tradition, All'Origine, Another Country, Antonio Gramegna, Areti, Artemide, Atelier Areti, Atipico, Aym, Baxter, Bd Barcelona, Billiani, Bitossi Home, Bloomingville, Bonaldo, Bormioli Rocco, Bosa, Braun, Busnelli, Caffè Vergnano, Calligaris, Carpet Edition, Catellani&Smith, Coltellerie Berti, Colli Ripani, Corrado Corradi, Discipline, Elena Salmistraro, Enginux, Fabbian, Fabrica, Ferm Living, Fiammetta Marble, Flos, Fontanarte, Galleria Cappellini, Gallotti e Radice, Gift Company, Gio Tiroto, GT Design, Hachiman, I+I, House Doctor, Iittala, Ilaria Innocenti, Incipit Lab, Indikon, Iittala, Jacob Jensen, James Stocklund, Karpeta, Kenwood, Kitchen Aid, Kristalia, L'Interno by Franco Fabbri (tessuto tenda), Labour and Wait, Le Creuset, Lema, Lexon, L'Interno, Lineasette, Lithho Ceramic, Little Owl, Livia Polidoro, Living Divani, Mani ceramiche, Marco Guazzini, Marmo In, Massimo Caiazzo, Matthias Kaiser, Mattiazzi, Mdf, Menu, Mepra, Meridiani, Miniforms, Mohebban, Mulino Marino, Normann Copenhagen, Olio Roi, Penta, Pimar, Plank, Prandina, Riess, Rummo, S. Benedetto, Saba, Sambonet, Scandola Marmi, Segno Italiano, Sharona Merlin, Stelton, Thonet, Uno Design, Valia Barriello, Vesoi, Vetreria Etrusca, Vetruria, Vibia, Vino Manaresi, Vistosi, Vitra, Zafferano, Zero Lighting, Zilio Aldo

Ernestomeda ha dato il vita a EMvironment, un progetto che pone il rispetto dell'ambiente al centro della filosofia produttiva aziendale. L'ecosostenibilità non è più solo una parola ma un atteggiamento responsabile: siamo energicamente autosufficienti grazie ad un impianto fotovoltaico che copre 16.000 metri quadrati di superficie e ha una potenza di 1,2 MWP. Questo ci permette di evitare l'emissione di circa 722.160 kg di anidride carbonica l'anno, pari a quella assorbita da 93.800 alberi. Ernestomeda has established EMvironment, a project that places environmental protection at the centre of the company's production philosophy. Environmental sustainability is not just a verbal mantra but a genuine responsible approach: we are self-sufficient in energy thanks to a photovoltaic system 16,000 square metres in area, with a generation capacity of 1.2 MWP. This enables us to avoid the emission of about 722,160 kg of carbon dioxide a year, the quantity absorbed by 93,800 trees.

Ernestomeda è dotata di un Sistema di Gestione della Qualità UNI EN ISO 9001, un Sistema di Gestione Ambientale UNI EN ISO 14001 e un Sistema di Gestione Salute e Sicurezza OHSAS 18001. Tutti i Sistemi sono stati certificati dall'Ente Internazionale SGS. Ernestomeda has a Quality Management System compliant with the UNI EN ISO 9001 standard, a UNI EN ISO 14001 Environmental Management System and an OHSAS 18001 Occupational Health and Safety Management System. All Systems are certified by the international notified body SGS.

Follow us on:



ernestomeda spa
via dell'Economia 2/8
61025 Montelabbate (PU) Italia
tel +39 0721 48991
www.ernestomeda.com



